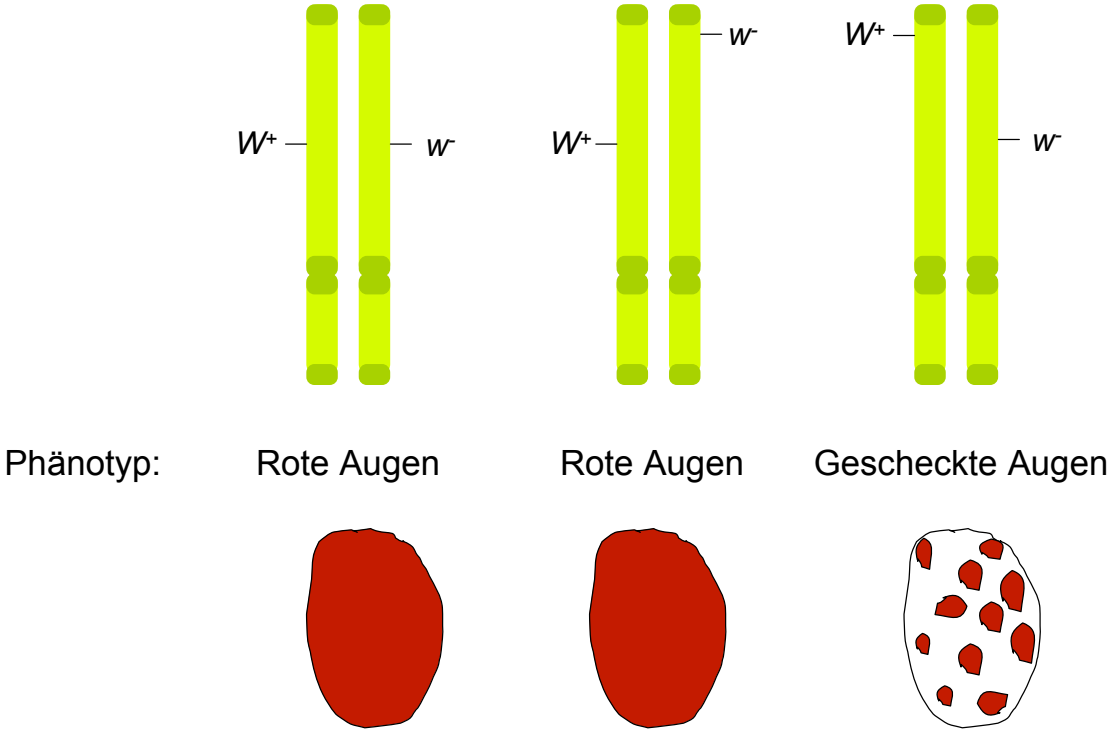


Epigenetik

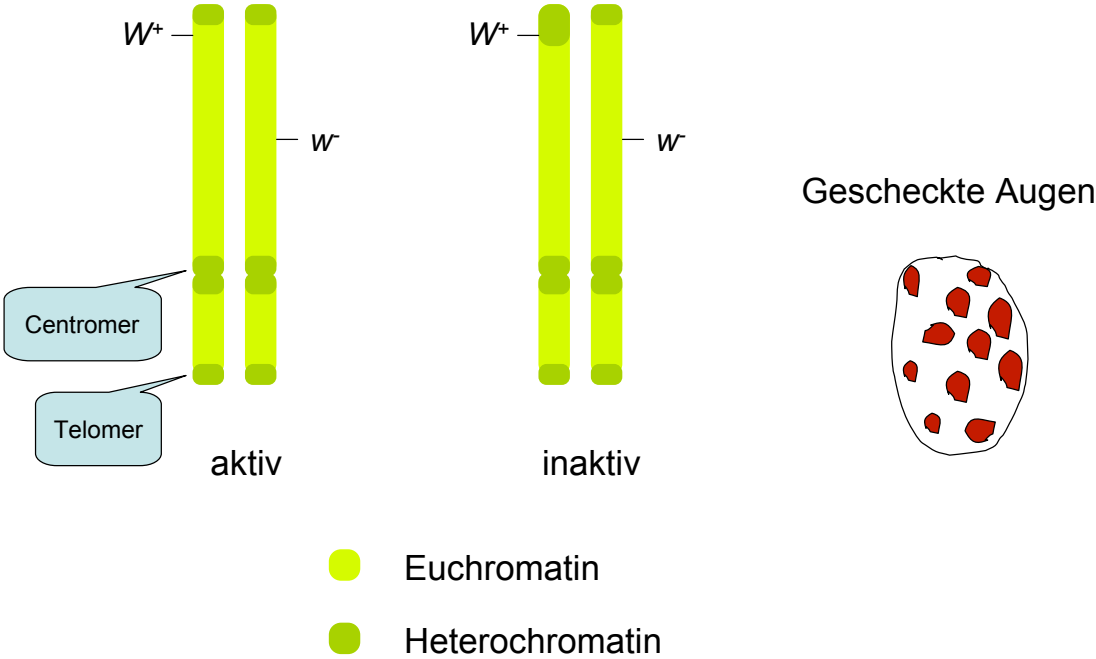
- Positionseffekt
- „Gene silencing“
- Imprinting
- Rolle der DNA-Methylierung

Positionseffekt-Variegation (PEV)

Die Lage eines Gens beeinflusst seine Expression



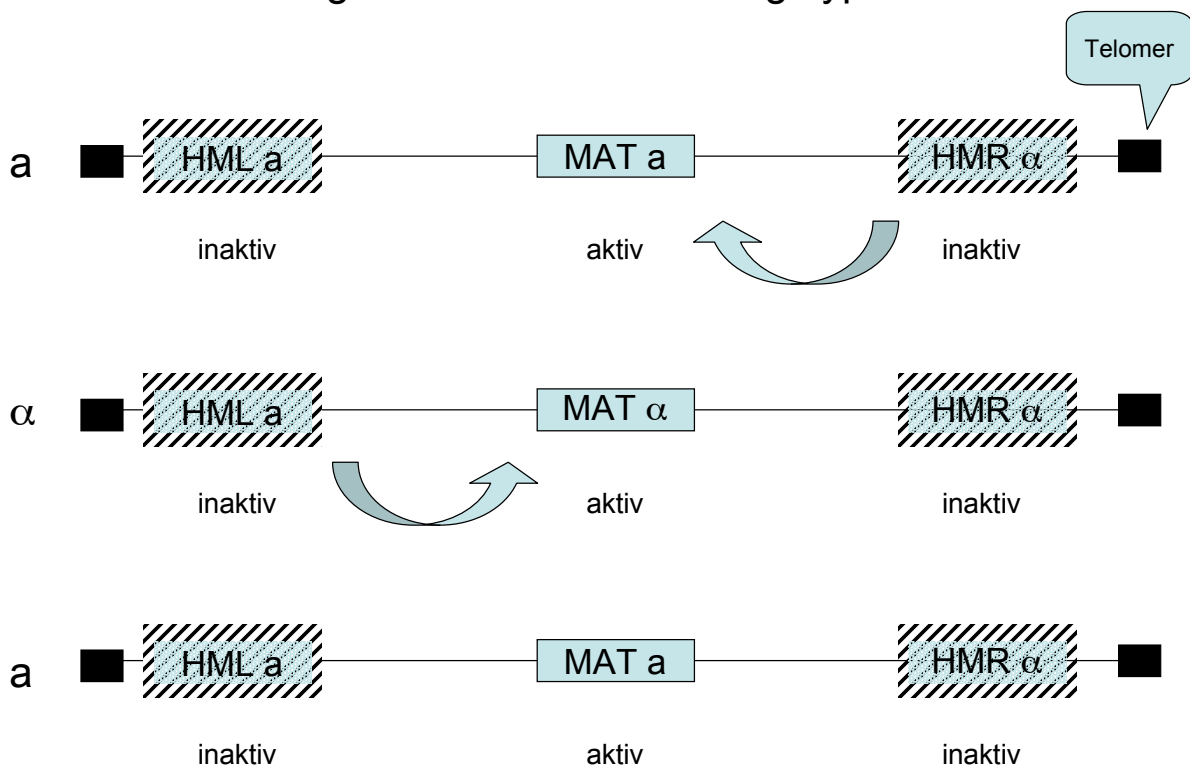
Die Lage eines Gens beeinflusst seine Expression



Epigenetik

- Positionseffekt
- „Gene silencing“
- Imprinting
- Rolle der DNA-Methylierung

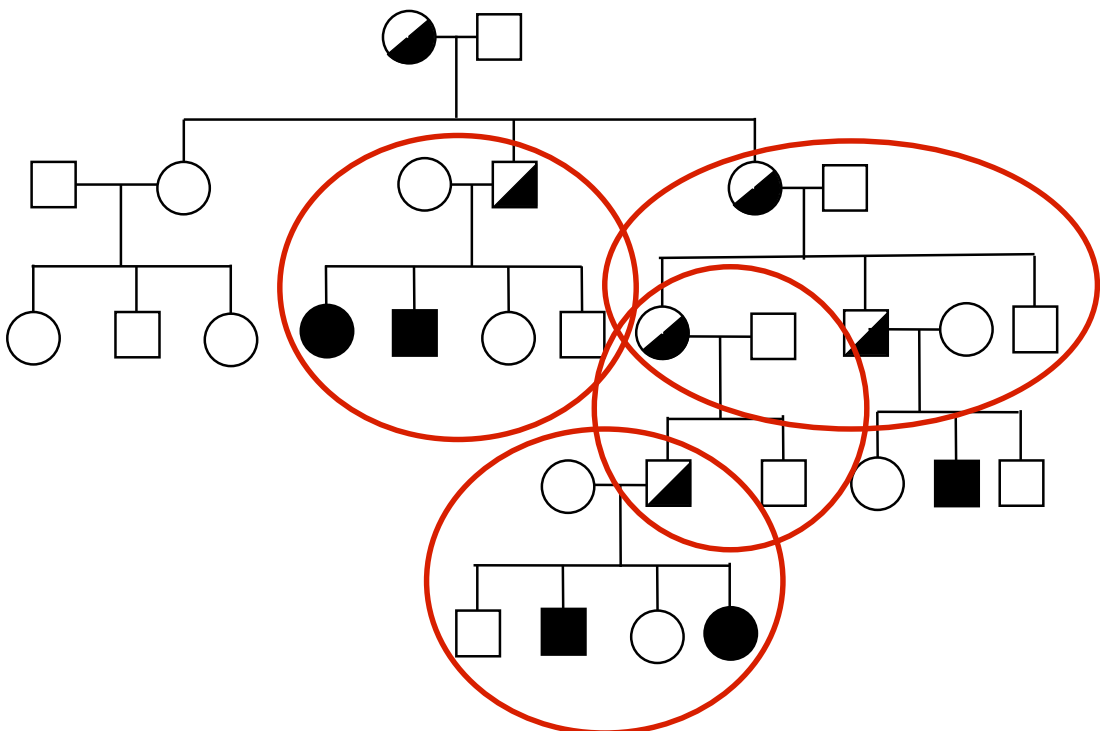
Gene silencing in Hefe beim Kreuzungstypwechsel



Epigenetik

- Positionseffekt
- „Gene silencing“
- Imprinting
- Rolle der DNA-Methylierung

Erbgang des Prader-Willi-Syndroms

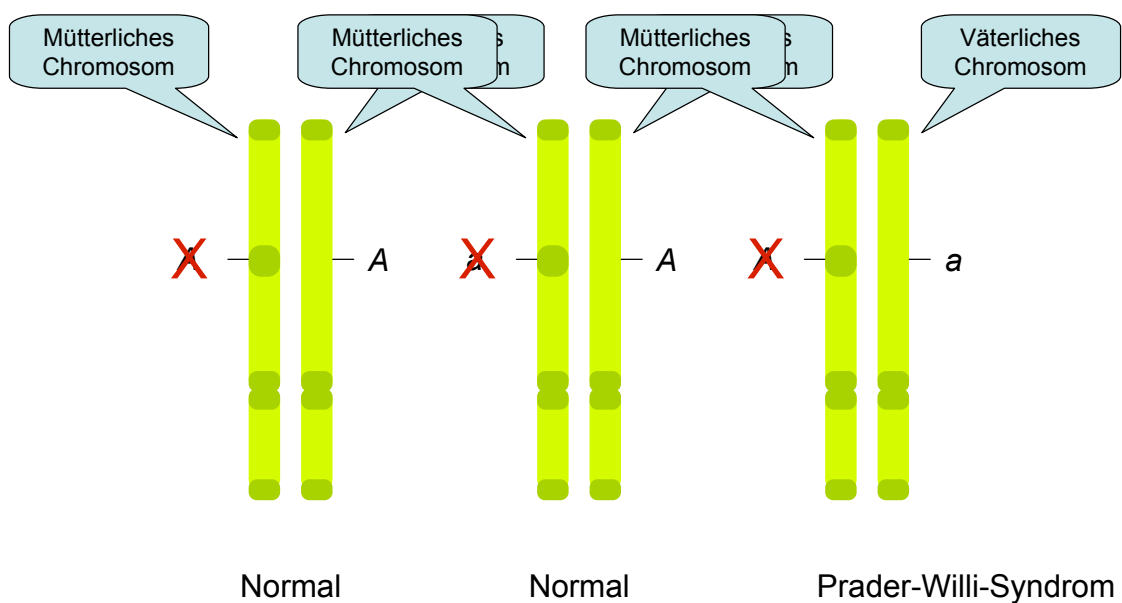


Erbgang des Prader-Willi-Syndroms

Symptome treten nur auf, wenn das Chromosom vom Vater stammt. Mütter geben das Allel weiter, es kommt aber nicht zur Ausprägung.

Erklärung: Nur das väterliche Allel ist aktiv, das mütterliche ist inaktiv (Maternal Imprinting)

Maternales Imprinting



Maternales Imprinting: Mütterliche Gene inaktiv

Paternales Imprinting: Väterliche Gene inaktiv

Epigenetik

- Positionseffekt
- „Gene silencing“
- Imprinting
- Rolle der DNA-Methylierung